



\*Imágenes a título ilustrativo

## PROYECTOR LED SMART

# 50W

## 4.500LM



PROYECTOR LED | SMART

Proyector LED **SMART**, combina un diseño moderno con tecnología inteligente: cambiá colores, ajustá el brillo y creá ambientes únicos desde tu app.



Potencia **50W**  
Voltaje **250V**



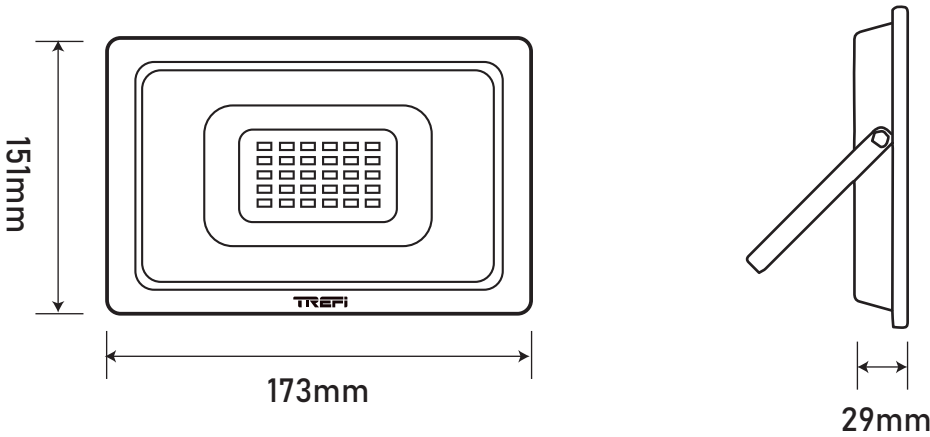
Temp. de color  
**Frío / Cálido**

**LM**

**90 LM/W**



Flujo luminoso  
**4.500 LM**

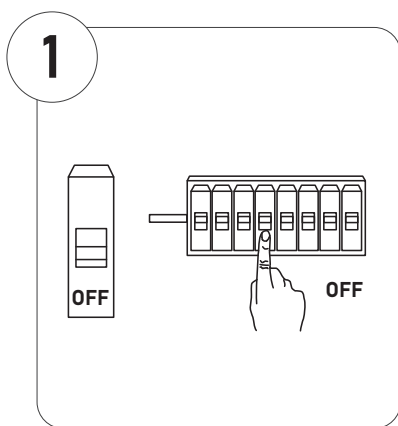


ESPECIFICACIONES TÉCNICAS

MODELO	IM0106002	CLASE	2
POTENCIA	50W	TEMPERATURA DE TRABAJO	-20°+40°
LÚMENES POR WATT	90 lm x W	TAMAÑO DE LÁMPARA	173x151x29mm
FLUJO LUMINOSO	4.500LM	TEMPERATURA LUZ	Frio/cálido
VOLTAJE	250V	FACTOR DE POTENCIA	0,9
FRECUENCIA	50 hz	PROTECCIÓN IP	IP65
ZÓCALO	Empalme	MATERIAL	Aluminio
ÁNGULO	120°	TIPO DE CHIP	SMD
CRI	>80	COMPATIBLE	Amazon Alexa - Smart life - Google Assistant
VIDA ÚTIL	30.000hs	CONTIENE	Music flash - Escenas
VIDA ÚTIL (ON/OFF)	15.000	GARANTÍA	2 Años

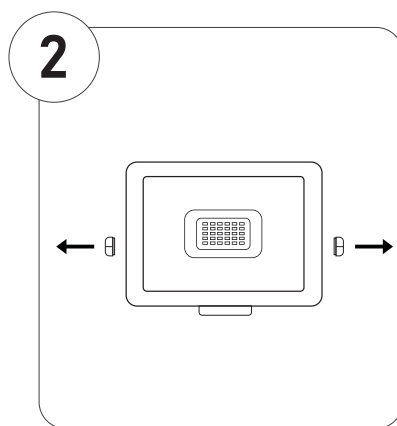
PRECAUCIONES

- A. La instalación de la luminaria debe ser realizada por personal técnico calificado.
- B. Trabaje solo bajo condiciones seguras (con el módulo y herramientas adecuadas).
- C. No reemplazar o remover luminarias sin antes realizar la desconexión de la alimentación.
- D. La luminaria no debe ser utilizada sin todas las cubiertas colocadas en su correcta posición.
- E. No conecte esta luminaria mientras está en su embalaje.



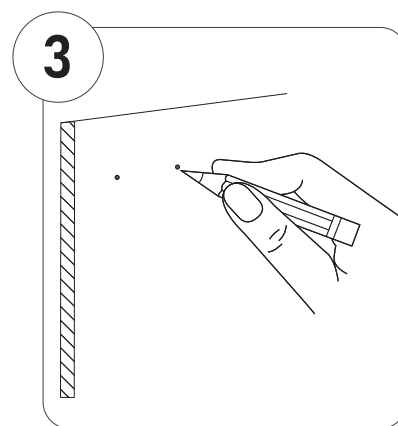
#### Desconectá la corriente eléctrica

Antes de comenzar con la instalación, asegurate de cortar la energía desde el tablero general para trabajar con total seguridad.



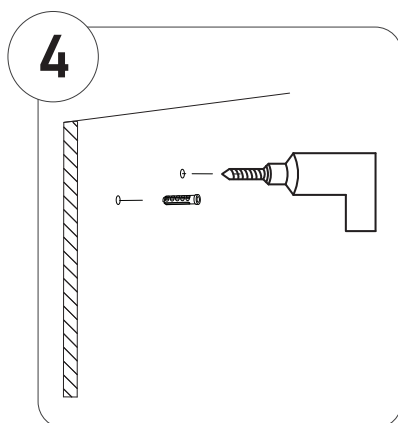
#### Aflojá los tornillos del soporte

Desajustá los tornillos laterales del soporte para facilitar el montaje del equipo.



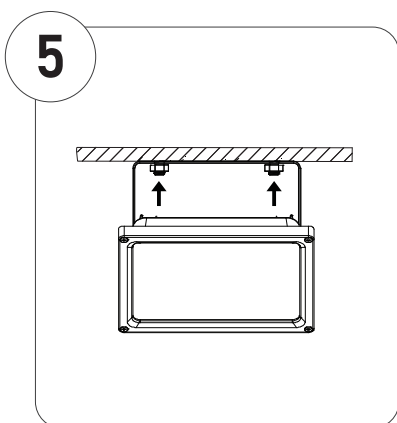
#### Definí el lugar de instalación

Ubicá y marcá la posición exacta donde vas a instalar el artefacto.



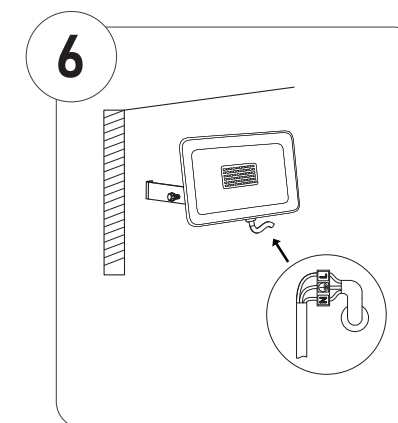
#### Hacé los agujeros en la pared

Con un taladro y mecha adecuada, perforá la superficie donde irá fijado el soporte.



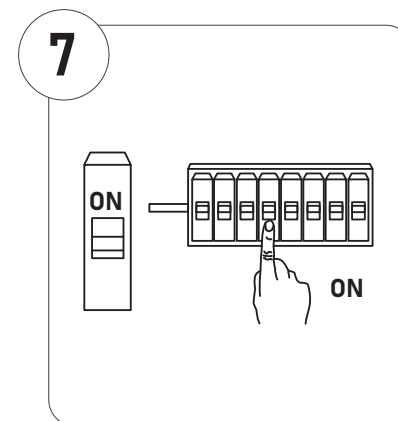
#### Sujetá el soporte con tornillos

Colocá los tornillos en los agujeros previamente hechos para fijar firmemente el soporte a la pared.



#### Conectá los cables

Uní el cable marrón a la fase (L), el azul al neutro (N) y el verde/amarillo a tierra. Luego, protegé las conexiones con cinta aisladora y cinta impermeable. Para mayor seguridad, se recomienda utilizar una caja de conexiones estanca.



#### Volvé a encender la corriente

Una vez finalizada la instalación y comprobada la seguridad de las conexiones, conectá nuevamente la energía eléctrica.

# Conectá tu Dispositivo Inteligente a la App Smart Life



1



## Descargá la App

Descargá la app Smart Life desde la App Store (iOS) o Google Play (Android).

También podés escanear el código QR que viene en el manual del producto.

**Importante:** La app Tuya Smart también es compatible, ya que Smart Life funciona con tecnología Tuya.

2

## Registrate e Inicia sesión

Abrí la aplicación Smart Life.

Tocá "Registrarse" para crear una cuenta nueva.

Iniciá sesión con tu usuario y contraseña.

3



## Prepará el dispositivo para la conexión

Activá el Bluetooth en tu celular.

Verificá que estés conectado a una red Wi-Fi de 2.4GHz (**no es compatible con 5GHz**).

Asegurate de que el router, el celular y el dispositivo estén cerca.

4

## Poné el dispositivo en modo emparejamiento

Encendé el dispositivo (por ejemplo, una lámpara o bombilla).

Confirmá que la luz esté parpadeando rápidamente (2 veces por segundo).

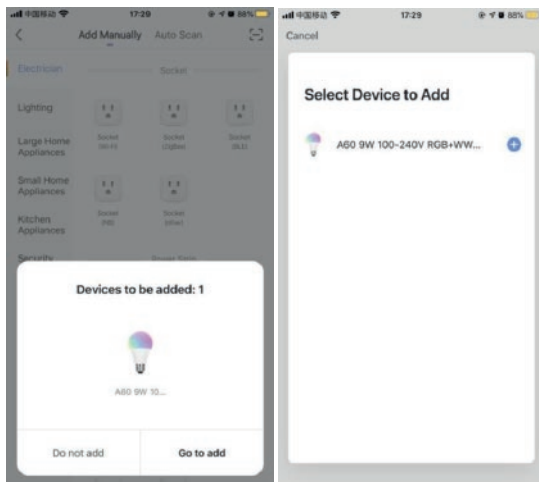
Si no parpadea, apagá y volvé a encender el dispositivo desde el interruptor para reiniciarlo.

Después de eso, debería empezar a parpadear.

5

## Agrega el dispositivo a la App

Tenés dos formas de vincular el dispositivo:



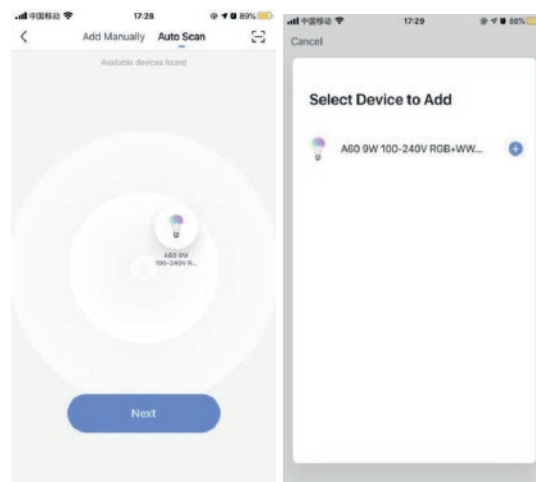
### Opción A: Conexión Automática Rápida

La app detecta los dispositivos cercanos de forma automática. Seguí las instrucciones que aparecen en pantalla.

6

## Conectalo al Wi-fi

Ingresá la contraseña de tu red Wi-Fi desde la app. Esperá a que se complete la conexión. Una vez conectado, podés cambiarle el nombre al dispositivo si querés.



### Opción B: Escaneo Automático

Usá la función de escaneo de la app para buscar el dispositivo y conectarlo manualmente.

## Notas y Recomendaciones:

1. Si el dispositivo no se vincula dentro de los 3 minutos, dejará de parpadear y quedará encendido.
2. Si alguien lo reinicia por error, el dispositivo volverá a intentar conectarse después de parpadear por 3 minutos.
3. También podés apagar y encender el interruptor una vez para que se reconecte.