



*Imágenes a título ilustrativo

PLAFÓN DE
APLICAR
SMART

18W
CUADRADO



Plafón LED de aplicar **SMART**, combina un diseño moderno con tecnología inteligente: cambiá colores, ajustá el brillo y creá ambientes únicos desde tu app.



Potencia **18W**
Voltaje **200-250V**

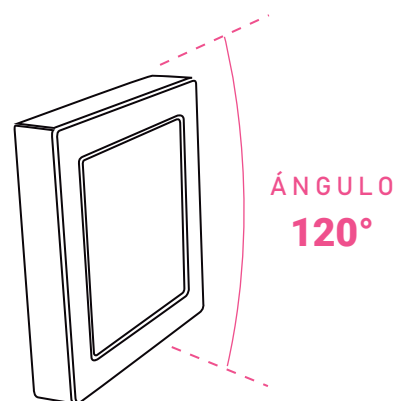
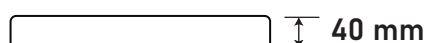
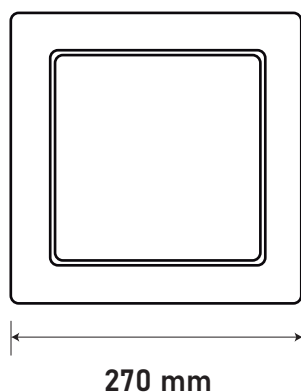


RGB

LM 70 LM/W



Flujo luminoso
1260 LM



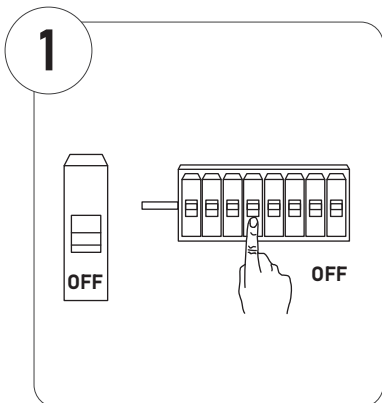
ESPECIFICACIONES TÉCNICAS

MODELO	IM0903032
POTENCIA	18W
LÚMENES POR WATT	70 lm x W
FLUJO LUMINOSO	1260LM
VOLTAJE	200-250V
FRECUENCIA	50 hz
ZÓCALO	Empalme
ÁNGULO	120°
CRI	>80
VIDA ÚTIL	30.000hs
VIDA ÚTIL (ON/OFF)	15.000
CLASE	2

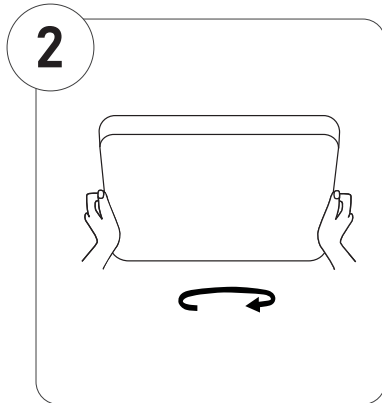
TEMPERATURA DE TRABAJO	-20°+40°
TAMAÑO DE LÁMPARA	mm
PROFUNDIDAD	mm
TEMPERATURA LUZ	Rgb
FACTOR DE POTENCIA	0,5
PROTECCIÓN IP	IP20
MATERIAL	Aluminio
TIPO DE CHIP	SMD
COMPATIBLE	Amazon Alexa - Smart life - Google Assistant
CONTIENE	Music flash - Escenas
GARANTÍA	2 Años

PRECAUCIONES

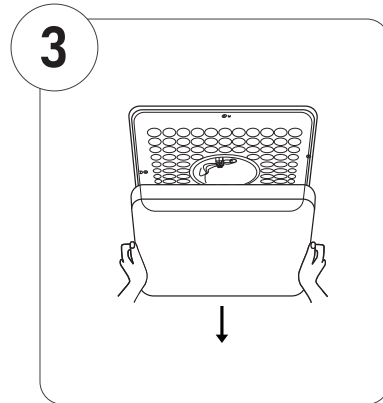
- La instalación de la luminaria debe ser realizada por personal técnico calificado.
- Trabaje solo bajo condiciones seguras (con el módulo y herramientas adecuadas).
- No reemplazar o remover luminarias sin antes realizar la desconexión de la alimentación.
- La luminaria no debe ser utilizada sin todas las cubiertas colocadas en su correcta posición.
- No conecte esta luminaria mientras está en su embalaje.



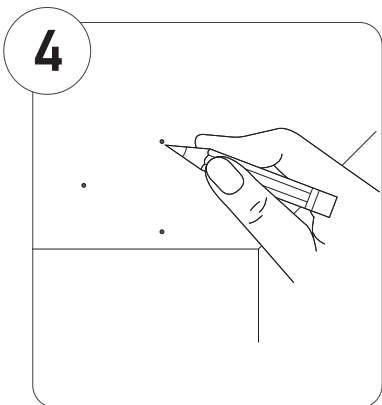
Cortar la energía.



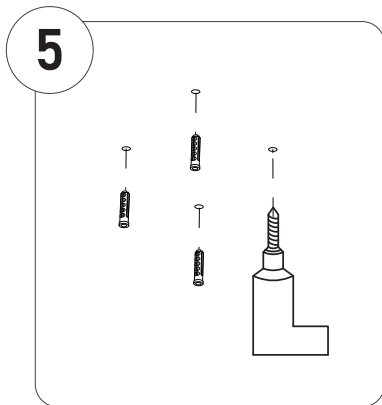
Girar la tapa de la lámpara en sentido antihorario.



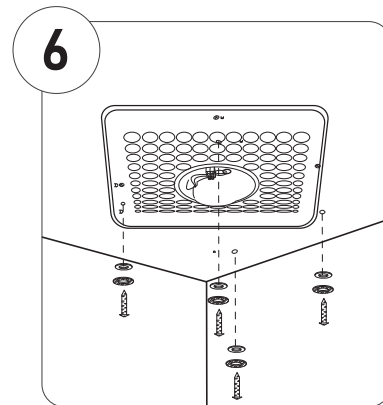
Retirar la tapa de la lámpara.



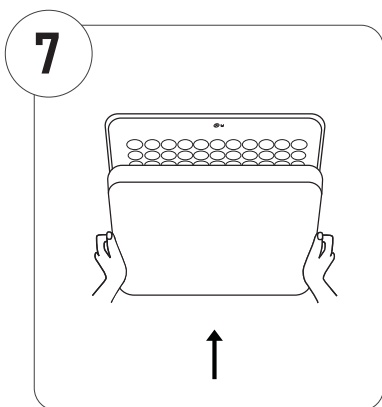
Marcar el lugar para los orificios de instalación.



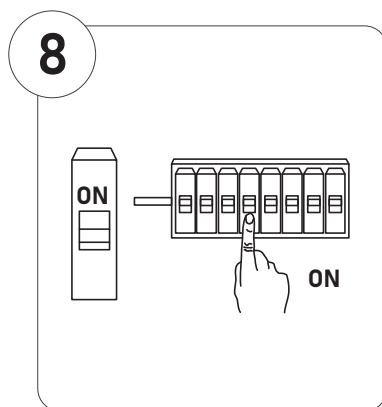
Perforar los orificios para los tornillos.



Fijar la base.



Colocar la tapa de la lámpara.



Encender la energía.

Conectá tu Dispositivo Inteligente a la App Smart Life



1



Descargá la App

Descargá la app Smart Life desde la App Store (iOS) o Google Play (Android).

También podés escanear el código QR que viene en el manual del producto.

Importante: La app Tuya Smart también es compatible, ya que Smart Life funciona con tecnología Tuya.

2

Registrate e Inicia sesión

Abrí la aplicación Smart Life.

Tocá "Registrarse" para crear una cuenta nueva.

Iniciá sesión con tu usuario y contraseña.

3



Prepará el dispositivo para la conexión

Activá el Bluetooth en tu celular.

Verificá que estés conectado a una red Wi-Fi de 2.4GHz (**no es compatible con 5GHz**).

Asegurate de que el router, el celular y el dispositivo estén cerca.

4

Poné el dispositivo en modo emparejamiento

Encendé el dispositivo (por ejemplo, una lámpara o bombilla).

Confirmá que la luz esté parpadeando rápidamente (2 veces por segundo).

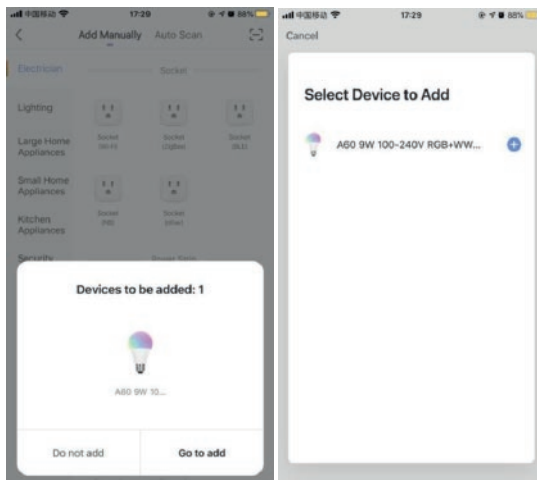
Si no parpadea, apagá y volvé a encender el dispositivo desde el interruptor para reiniciarlo.

Después de eso, debería empezar a parpadear.

5

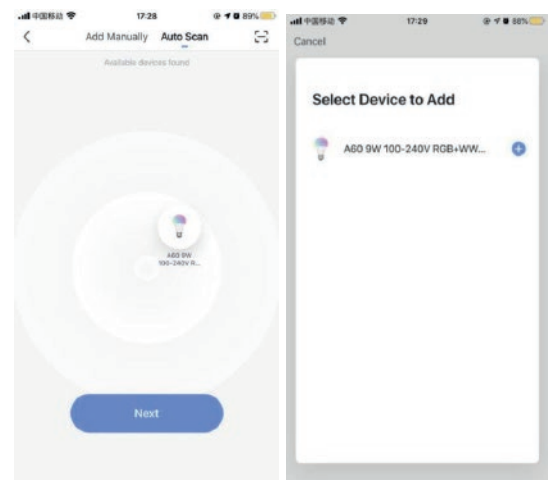
Agrega el dispositivo a la App

Tenés dos formas de vincular el dispositivo:



Opción A: Conexión Automática Rápida

La app detecta los dispositivos cercanos de forma automática. Seguí las instrucciones que aparecen en pantalla.



Opción B: Escaneo Automático

Usá la función de escaneo de la app para buscar el dispositivo y conectarlo manualmente.

6

Conectalo al Wi-fi

Ingresá la contraseña de tu red Wi-Fi desde la app. Esperá a que se complete la conexión. Una vez conectado, podés cambiarle el nombre al dispositivo si querés

Notas y Recomendaciones:

1. Si el dispositivo no se vincula dentro de los 3 minutos, dejará de parpadear y quedará encendido.
2. Si alguien lo reinicia por error, el dispositivo volverá a intentar conectarse después de parpadear por 3 minutos.
3. También podés apagar y encender el interruptor una vez para que se reconecte.